

DMSS取扱説明書

目次

1.はじめに	-----	3
2.インストール/アンインストール	-----	3
2.1.環境	-----	3
2.1.1.動作環境	-----	3
2.1.2.アプリケーション種別	-----	3
2.2.iOS版	-----	3
2.2.1.インストール	-----	3~4
2.2.2.アンインストール	-----	5
2.3.Android版	-----	5
2.3.1.インストール	-----	5
2.3.2.アンインストール	-----	5
3.簡易操作手順	-----	6
3.2.ホーム画面	-----	7
3.3.DMSSへの登録	-----	7~10
3.4.ライブビュー	-----	10
3.4.1.2.カメラ選択表示（複数のデバイス表示）	-----	11~12
3.4.1.3.デバイス選択表示（接続デバイス全て表示）	-----	12
3.4.2.ライブビュー停止	-----	12
3.4.3.PTZ停止	-----	13
3.5.録画再生	-----	14~15
3.6.お気に入り	-----	15~16
3.6.2.お気に入りのライブビュー表示	-----	16
3.6.3.お気に入り削除	-----	17
4.デバイスリストへの移行	-----	18
4.1.4.1.デバイスのエクスポート(DMSS Plusの登録デバイス)	-----	18
4.2.デバイスリストのインポート（同一機器間の移行）	-----	18~19
4.3.デバイスリストのインポート（別機器の移行）	-----	20
5.備考	-----	21
5.1.ハードデコーディング	-----	21

1.はじめに

DMSSはaDMSS Plus/iDMSS Plusの後継アプリケーションであり、今後はDMSSに移行されます。本書のアプリケーションは「新DMSS」(以下DMSS)のアプリケーションに絞っております。ご使用のアプリケーションのバージョンによって、本書と一部異なる画面場合がございます。P2PならびにDDNSの設定に関しましては、カメラならびにレコーダーの手順書をご参照ください。

2.インストール/アンインストール

・iOS版のDMSS、Android版のインストールの手順

2.1.環境

2.1.1.動作環境

項目	スペック
OS	iOS9.0以上(iDMSS) Android5.0以上(gDMSS)

2.1.2.アプリケーション種別

アプリケーション	推奨機器
DMSS	スマートフォン、タブレット
DMSS HD	タブレット

※タブレットにDMSSをインストールされた場合、正しく表示されない場合があります。その際はDMSS HDをご使用ください。

2.2.iOS版

本書では、iOSのバージョンが”13.5.1”でiPhoneを用いています。ご使用の機種やバージョンにより一部異なる画面になる場合がございます。

2.2.1.インストール

DMSSは「App Store」からダウンロードならびにインストールを行うことができます。

1) App Storeの表示

画面上の「App Store」のアイコン  をタップします。

App Store



2) 「DMSS」の検索

①左上の「検索」をタップすると
キーボードが表示されるので「DMSS」
と入力します。

②表示されているキーボードの「Search」
ボタンをタッチすると検索結果が
表示されます。



3) インストールするアプリケーションの選択

①画面上の入手ボタンをタッチします。



②インストールが表示されますのでインストール
をタッチします。

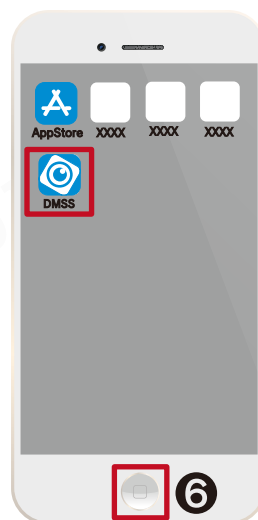
③iTunes Storeのサインイン画面が表示される
のでパスワード欄をタッチしApple IDの
パスワードを入力してください。

④サインインをタッチします。


⑤インストールを開始します。



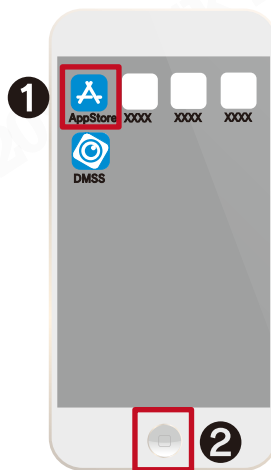
⑥iPhoneの本体にある  ホームボタンを押すと
ホーム画面に戻りますのでDMSSアイコン 
が追加されています。
アイコンをタッチすると、DMSSが起動します。



2.2.2.アンインストール

①画面上の「DMSS」のアイコン  をタッチして削除します。

②ホームボタンのアイコン  をタッチして元の画面に戻ります。



2.3.Android版


本書では、Androidのバージョンが”Android8.0.0”で用いています。
ご使用の機種や画面レイアウトによっては、本書と一部異なる画面になる場合がございます。


2.3.1.インストール

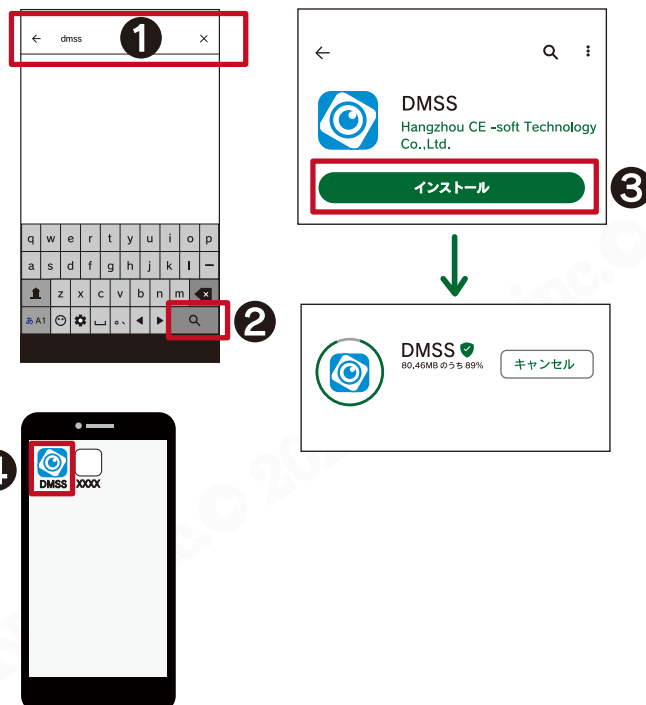
「DMSS」は「Playストア」からダウンロードならびにインストールを行うことができます。

①Playストアからキーボードで「DMSS」と入力します。

②検索アイコン  をタッチします。

③DMSSアプリのインストールアイコン  をタッチするとインストールを開始します。

④ホーム画面に「DMSS」のアイコン  が追加されています。



2.3.2.アンインストール

①アンインストールアイコン  をタッチします。

②アンインストール確認画面が表示されたら「OK」をタッチして下さい。
アンインストールが開始され「DMSS」が削除されます。



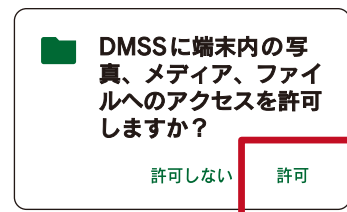
3.簡易操作手順

ここではAndroid (Ver.8.0.0.以上) で説明をしております。
※iOSも操作はほぼ同じです。

3.初回起動

1) アクセス許可確認

①DMSSが機器にアクセスを確認する画面が表示されるので「許可」をタッチします。



2) 起動確認

①「入力」をタッチします。



3) 国設定

①「Japan」を選択し、タッチします。



4) 登録デバイス移行手順

①「スキップ」を選択し、タッチします。



5) DMSS起動終了

次回起動時からはこのホーム画面が表示されます。

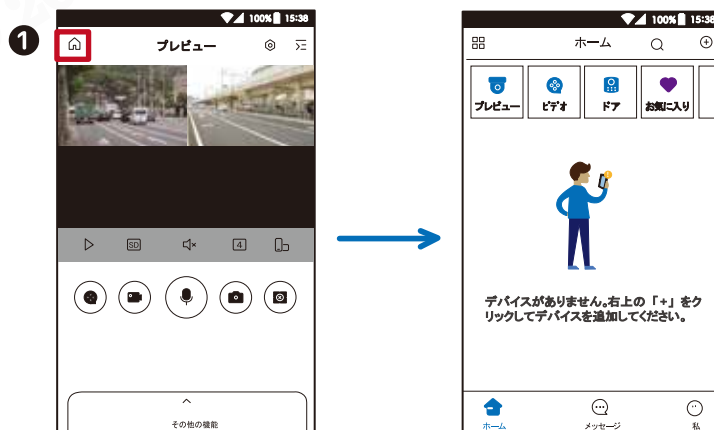


3.2.ホーム画面

ライブビュー、録画再生など、操作を行う上での基本画面になります。

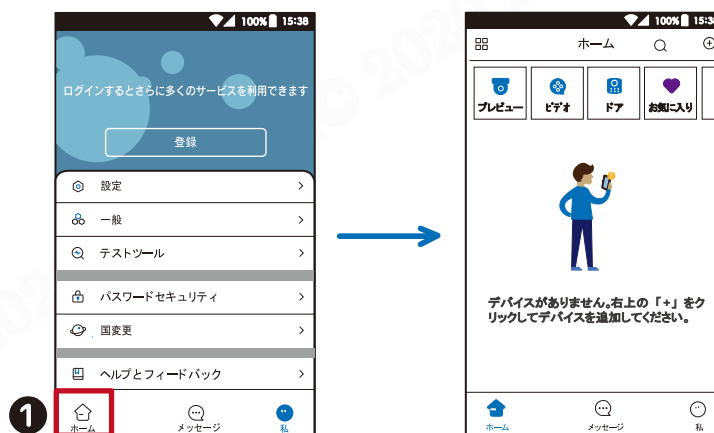
1) 左上に  アイコンがある場合

① 左上の  をタッチします。




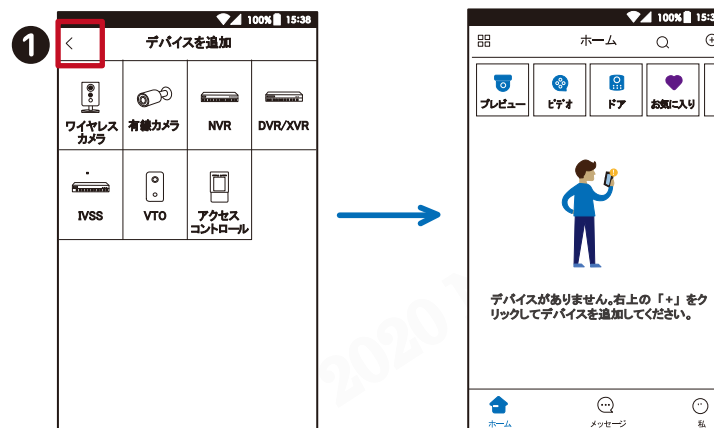
1-2) 下に  のアイコンがある場合

① 画面下の  をタッチします。



1-3) 左上に  アイコンがなく画面下に
がなく左上に  のアイコンがある場合

① 画面下の  をタッチします。



3.3.DMSSへの登録

ライブビューや録画再生を行うためにカメラやレコーダーなどのデバイス登録を行います。

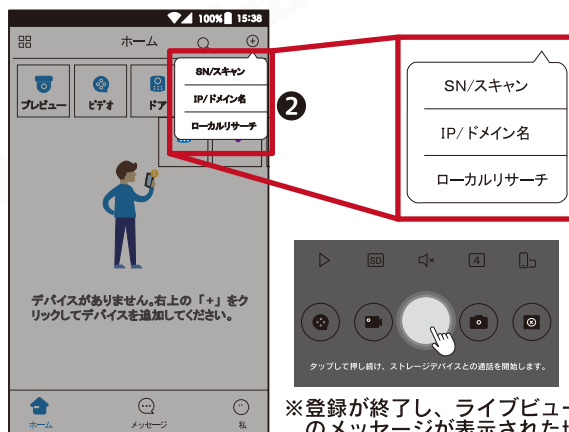
1) デバイス追加

① ホーム画面の  をタッチします。



②登録の方法が表示されます。

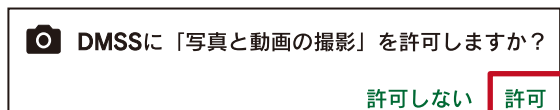
SN/スキャン	QRコードを読み込み登録
IP/ドメイン名	IPアドレス、またはドメイン名を入力し、登録する。
ローカルリサーチ	ネットワーク内にあるデバイスを検索し、検査結果一覧から登録する。



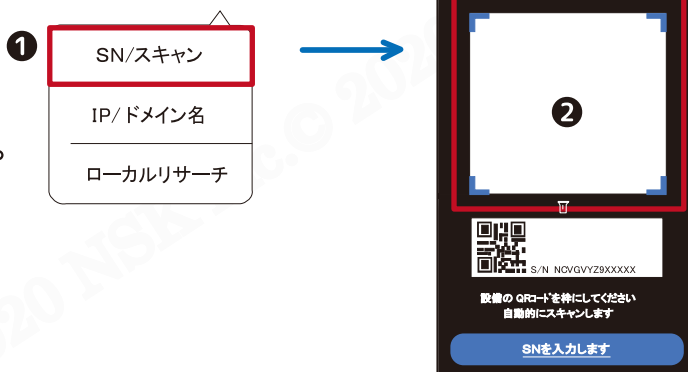
※登録が終了し、ライブビュー画面上記のメッセージが表示された場合、任意の画面をタッチすると説明は消えます。

3-1) 登録方法

- ①「SN/スキャン」をタッチします。
- ②QRコードを枠の中に入るように読み取ります。



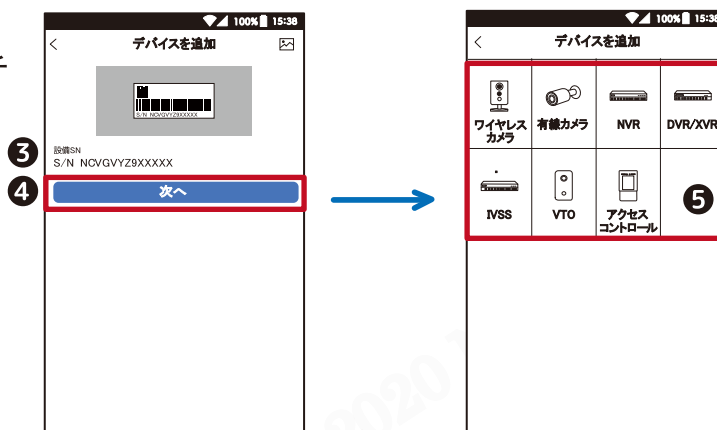
※DMSSのカメラの使用確認が表示された場合は「許可」にタッチしてください。



- ③読み込まれたシリアル番号が表示されます。
※シリアル番号が間違っている場合は左上の < をタッチして戻ります。

- ④シリアル番号が正しければ「次へ」をタッチします。

- ⑤接続するデバイスを一覧からタッチします。



- ⑥設定画面が表示されるので各項目を設定します。

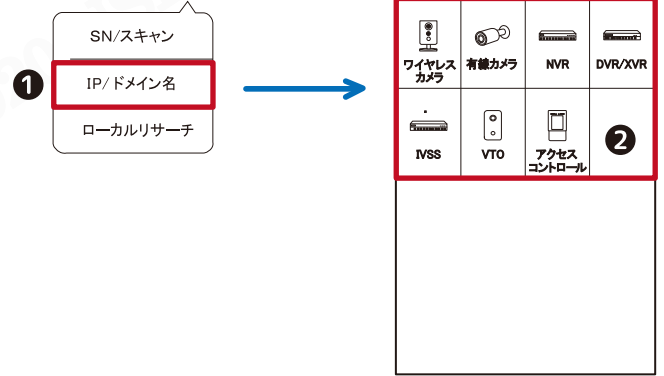
機種名	DMSSに登録する名前を入力します。 ※入力名は任意の名前で可能
UserName	接続するカメラ/レコーダーのユーザー名、パスワードを入力します。
デバイスパスワード	

- ⑦設定が終了したら、「Save」をタッチします。
設定情報が保存されプレビューが開始します。



3-2) 登録方法 (IP/ドメイン)

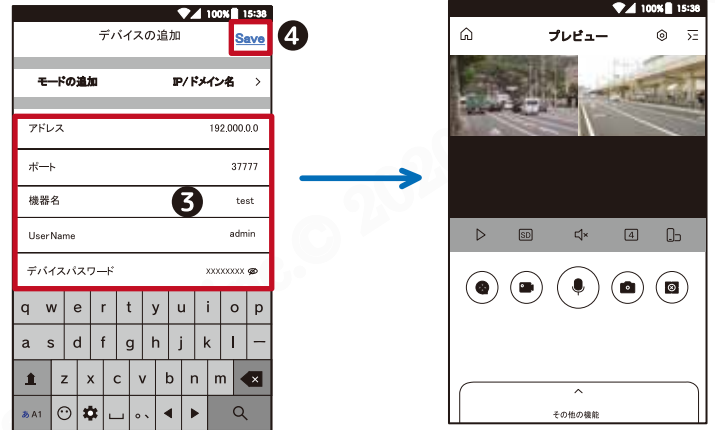
- ① 「IP/ドメイン名」 をタッチします。
- ② 接続するデバイスを一覧からタッチし、選択します。



- ③ 設定画面が表示されるので各項目を設定します。

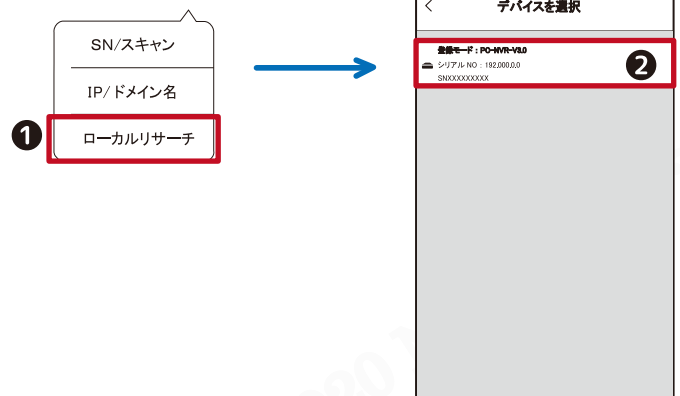
アドレス	IPアドレス、またはドメイン名を設定します。
ポート	TCPポートを設定します。 ※デフォルトは37777です。
機種名	DMSSに登録する名前を入力します。 ※入力名は任意の名前でも可。
User Name	接続するカメラ/レコーダーのユーザー名、
デバイスパスワード	パスワードを入力します。

- ④ 設定が終了したら、「Save」をタッチします。
設定情報が保存されプレビューが始まります。



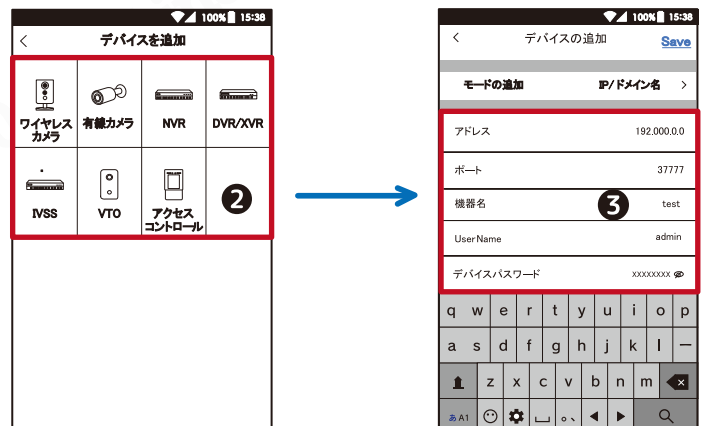
3-3) 登録方法 (ローカルリサーチ)

- ① 「ローカルリサーチ」 をタッチします。
- ② 同じネットワーク上にあるデバイスの一覧が表示されるので登録するデバイスをタッチします。
※IPアドレスまたはシリアル番号で表示されます。



- ③ 接続するデバイスを一覧からタッチし、選択します。
- ④ 設定画面が表示されるので各項目を設定します。

アドレス	IPアドレス、またはドメイン名を設定します。
ポート	TCPポートを設定します。 ※デフォルトは37777です。
機種名	DMSSに登録する名前を入力します。 ※入力名は任意の名前でも可。
User Name	接続するカメラ/レコーダーのユーザー名、
デバイスパスワード	パスワードを入力します。

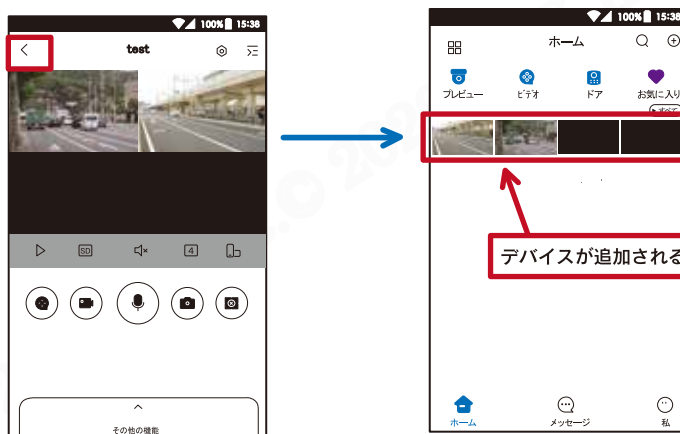


- ⑤ 設定が終了したら、「Save」をタッチします。
設定情報が保存されプレビューが始まります。



3-4) ホーム画面に戻る

ホーム画面に戻るには<をタッチして下さい。
ホーム画面に登録されたデバイスが追加されています。



3.4.ライブビュー

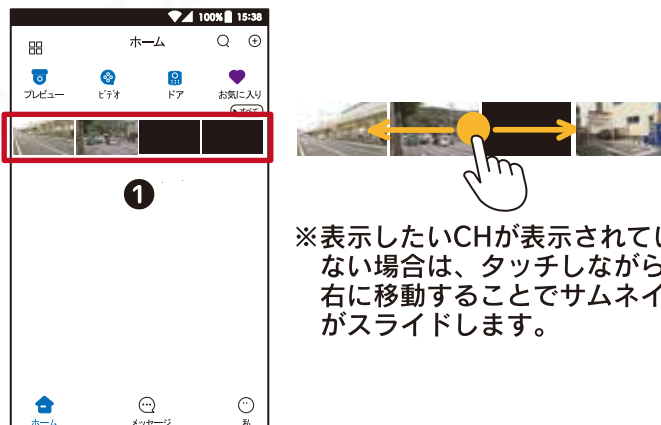
DMSSに登録されているカメラ/レコーダーのライブビュー表示の手順です。DMSSに登録されていない場合は、DMSSの登録を行ってください。

3.4.1.ライブビュー表示

3.4.1.1.デバイス選択表示(1CHのみカメラ表示)

1) 表示するデバイス選択

- ① ホーム画面にて、登録したデバイスリストから表示を行うカメラをタップします。



※表示したいCHが表示されていない場合は、タッチしながら左右に移動することでサムネイルがスライドします。

2) ライブビュー画面

選択されたデバイスの映像が表示されます。

注)映像が停止状態や強制的に終了する場合は、ハードコーディングの設定が有効になっている場合があります。「5.1.ハードコーディング」の手順に従い、ハードコーディングの設定を確認して下さい。

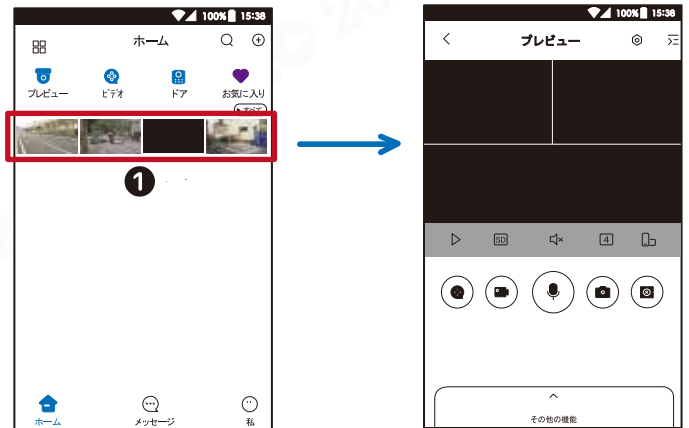


3.4.1.2.カメラ選択表示（複数のデバイス表示）

1) プレビュー画面を表示


※ライブビュー画面の場合は、2)へ移行して下さい。また、ホーム画面でない場合は「3.2.ホーム画面」の手順でホーム画面を表示して下さい。

① 上のアイコン  をタッチします。






2) 表示するデバイス選択

※選択するカメラの数が多くなるとスムーズなライブ映像が表示されなくなりますのでご注意ください。

① ライブビュー画面右上のアイコン  をタッチして、デバイスリストを表示させます。

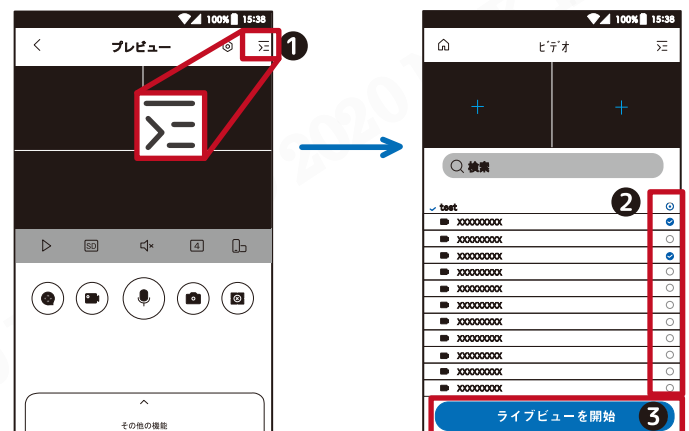
② リスト一覧からライブ映像を表示するレコーダーまたはカメラを選択します。

※レコーダーの場合、デバイス右側の  をタッチし、 になればレコーダーチャンネルが選択されます。

※デバイス名の左  をタッチすればレコーダーに接続されているカメラの一覧が表示されます。

※「0Channel」は1画面に多画面の表示(画面数はレコーダーによって異なります)をすることができます。表示する為にはレコーダーの設定が必要となります。

③ 「ライブビュー開始」をタッチすれば、選択されたカメラのライブ映像が表示されます。

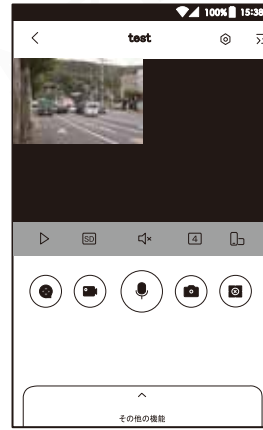


3) ライブビュー画面

選択されたカメラの映像が表示されます。

※画面をダブルタッチで1画面⇄4画面表示と切替わります。

注)映像が停止状態で強制的に終了する場合は、ハードコーティングの設定が有効になっている場合があります。「5.1.ハードコーティング」の手順に従い、ハードコーティングの設定を確認して下さい。



3.4.1.3.デバイス選択表示(接続デバイス全て表示)

1) 表示するデバイス選択

①ホーム画面にてプレビュー表示を行うデバイスの「すべて」タッチします。

※ホーム画面でない場合は「3.2.ホーム画面」の手順でホーム画面を表示して下さい。

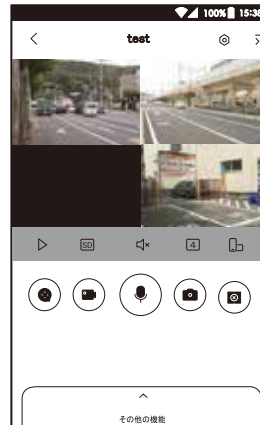


2) ライブビュー画面

選択されたカメラの映像が表示されます。

※画面をダブルタッチで1画面⇄4画面表示と切替わります。

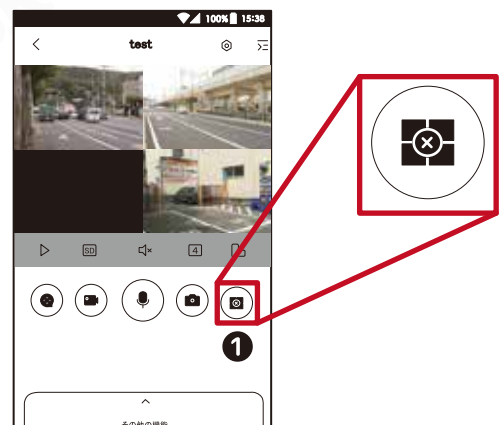
注)映像が停止状態で強制的に終了する場合は、ハードコーティングの設定が有効になっている場合があります。「5.1.ハードコーティング」の手順に従い、ハードコーティングの設定を確認して下さい。



3.4.2.ライブビュー停止

①下段のアイコンから [停止] アイコンをタッチしライブビューを行っている画面全て停止します。

※DMSS HDについては < をタッチしてホーム画面に戻ります。



機種・バージョンによって画像が異なる場合がございます。

3.5.録画再生

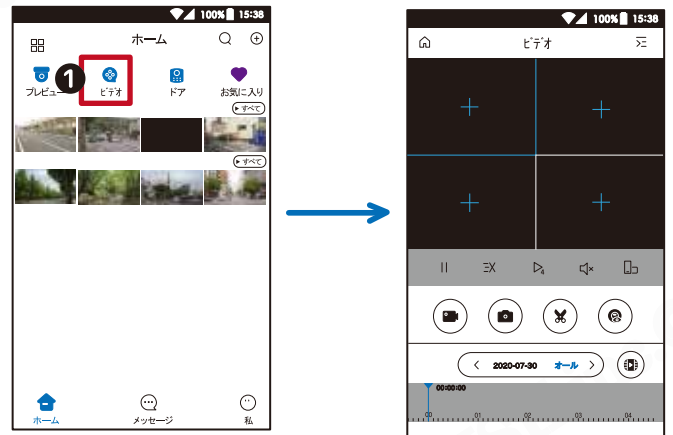
DMSSに登録されているカメラ/レコーダーに録画されている映像の再生手順です。DMSSに登録されていない場合は、登録を行ってください。

3.5.1.再生

1) 録画再生画面を表示


※録画再生画面の場合は2)へ移行して下さい。
またホーム画面でない場合は「3.2.ホーム画面」の手順でホーム画面を表示して下さい。

①上のアイコンをタッチします。





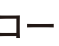
2) カメラ再生

※再生するカメラの数が多くなると、スマートフォンに負荷がかかり、再生されなくなることがありますのでご注意ください。

①ライブビュー画面右上のをタッチし、デバイスリストを表示させます。

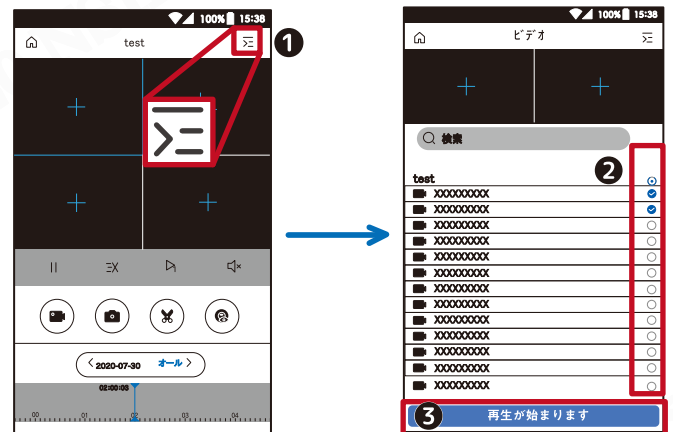
②リスト一覧からライブ映像を表示するレコーダーまたはカメラを選択します。

※レコーダーの場合、デバイス右側のをタッチし、になればレコーダーチャンネルが選択されます。

※デバイス名の左をタッチすればレコーダーに接続されているカメラの一覧が表示されます。

③「再生が始まります」をタッチすれば、指定したカメラの映像が再生されます。

※再生の開始時間は0:00から再生されます。また再生時間をダブルタッチで1画面⇄4画面表示に切替える事ができます。




3) 日付変更

①録画再生画面の下部にある日付をタッチして、カレンダー画面を表示させます。

②日付と再生条件を設定します。

レコードタイプ	オール	録画データ全て
	通常	標準録画映像全て
	アラーム	アラーム検知映像のみ
	動体検知	動体検知映像のみ
	スマート録画	顔検出、IVSなどのみ



③「OK」をタッチします。


※DMSS HDの場合は再生画面を一度タッチすると右側と下側にタイムバーとアイコンが表示されるので右のアイコンからをタッチして下さい。日付変更ウィンドウが表示されます。アイコンは自動的に消えます。

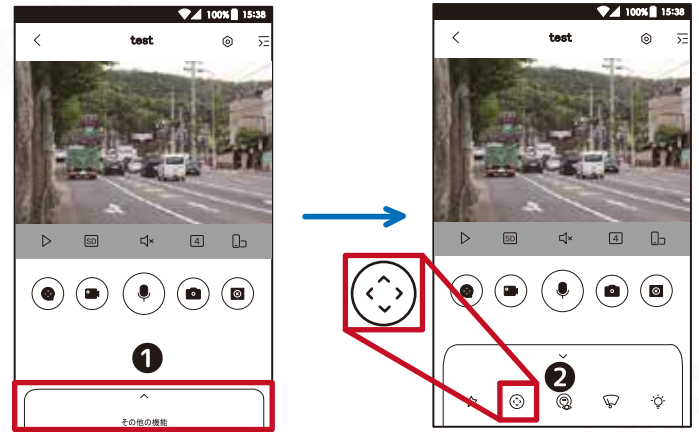


3.4.3.PTZ操作

1) PTZ操作選択


- ① 下段の「その他の機能」の上の  をタッチしその他の機能の一覧を表示させてください。
- ②  のアイコンをタッチし、PTZ操作画面にします。

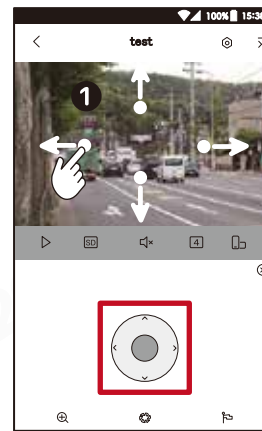
※DMSS HDの場合は、画面をタッチすると右側と下段にアイコンが表示されるので、 をタッチしてください。また、アイコンは自動消去します。再度、画面にタッチすればアイコンは再表示されます。




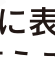
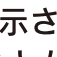
2) PTZの旋回操作

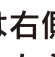



- ① 表示画面上でタッチしてからカメラを動かしたい方向に動かしてください。また、画面右下に操作コントロールが表示されるので、操作コントローラーで操作することも可能です。

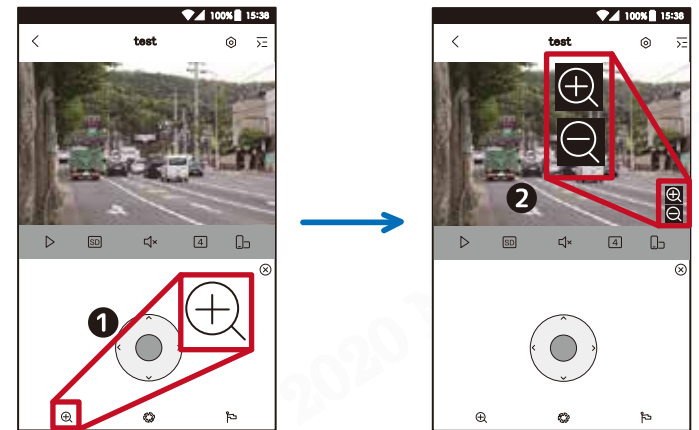
中央の  アイコンをタッチしながら上下左右に動かすとカメラも動きます。




2) PTZの旋回操作

- ① 下段にある  アイコンをタッチします。
- ②  と  が画面右下に表示されるのでこのアイコンでズーム操作を行うことができます。

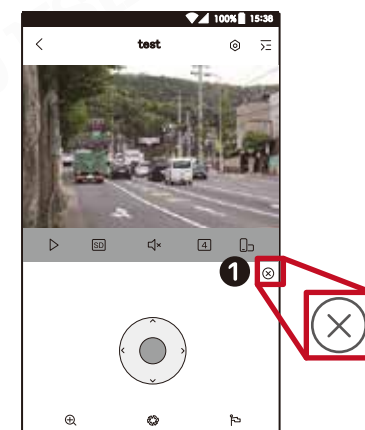
※DMSS HDの場合は右側にアイコンが表示されるので表示アイコンから  をタッチして下さい。画面中央に    が表示されるのでこのアイコンをタッチすることでズーム操作を行うことができます。



4) PTZの終了

- ① PTZ操作画面の右上にある  をタッチする。

※DMSS HDの場合は再度  をタッチする。



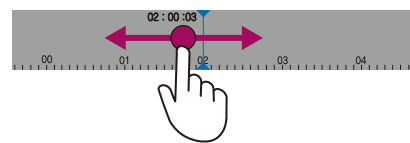
4) 再生時間変更

- ①タイムバータッチしながら左右に移動することで再生時間を変更できます。

※タイムバー表示変更



拡大したい時間を2本の指で広げると表示時間の間隔が縮小表示されます。



※ の位置が再生時間です

3.5.2.停止

- ①左上の🏠をタッチし、ホーム画面に戻ると再生行っている画面全て停止します。

注)映像が停止状態や強制的に終了する場合は、ハードコーディングの設定が有効になっている可能性があります。「5.1.ハードコーディング」の手順に従い設定を確認して下さい。



3.6.お気に入り

DMSSに登録されているカメラ/レコーダーにのライブビュー表示の組み合わせを作成する手順です。DMSSに登録されていない場合は、登録を行ってください。

1) お気に入り画面の切替え

- ①上のアイコンの❤️をタッチしてメニュー項目を表示させます。



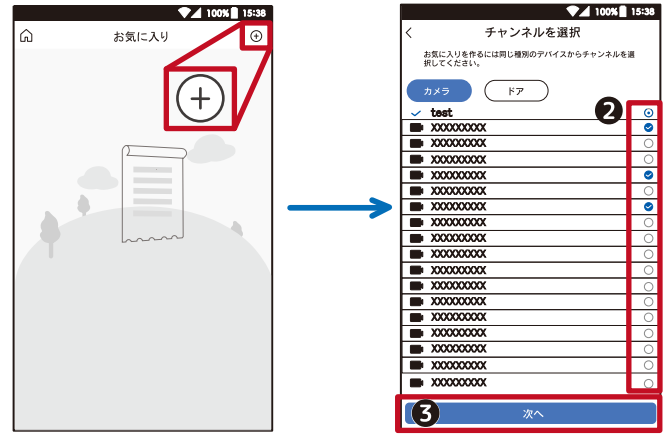
2) チャンネル選択

①上のアイコンの (+) をタッチしてメニュー項目を表示させます。

②お気に入りを登録するカメラまたはレコーダーを選択します。

※デバイスの左の < をタッチすればレコーダーに接続されているカメラの一覧が表示されます。

③「次へ」をタッチします。

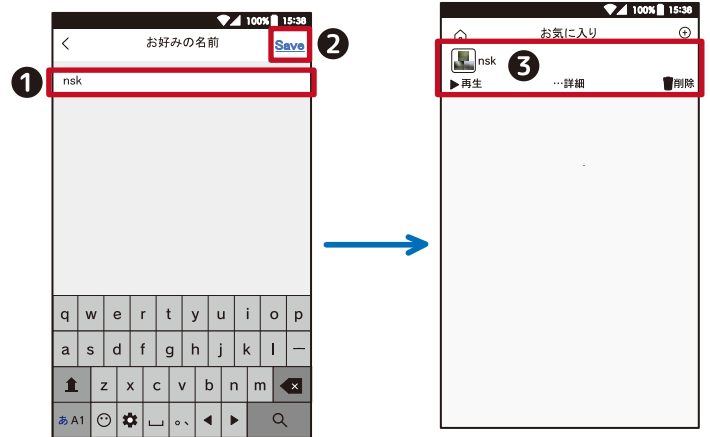


3) お気に入り名の作成

①お気に入りの名前を入力します。

②画面左上の「Save」をタッチし、お気に入り名を保存します。

③お気に入りの登録が完了しました。



3.6.2.お気に入りのライブビュー表示

1) お気に入り画面への切り替え

※お気に入り画面の場合は2)へ移行して下さい。またホーム画面でない場合は「3.2.ホーム画面」の手順でホーム画面を表示させて下さい。

①上のアイコンの ♥ をタッチしてメニュー項目を表示させます。

②登録したお気に入りにある ▶ をタッチします。

③選択されたカメラの映像が表示されます。

※画面をダブルタッチで1画面⇄4画面表示は切替わります。

注)映像が停止状態や強制的に終了する場合は、ハードデコーティングの設定が有効になっている場合があります。「5.1.ハードデコーティング」の手順に従い、設定を確認してください。



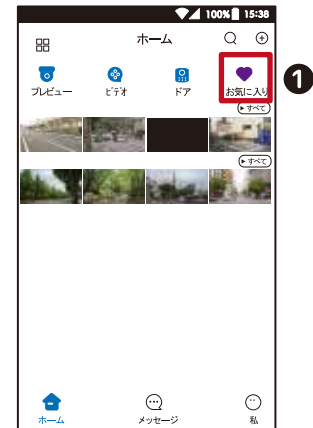
機種・バージョンによって画像が異なる場合がございます。


3.6.3.お気に入り削除

1) お気に入り画面への切り替え

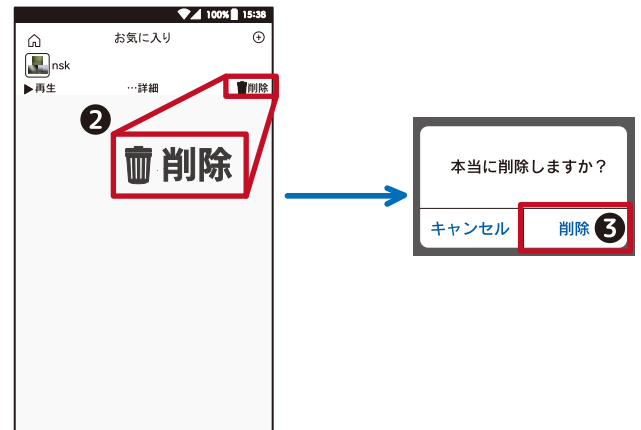
※お気に入り画面の場合は2)へ移行して下さい。またホーム画面でない場合は「3.2.ホーム画面」の手順でホーム画面を表示させて下さい。

①上のアイコンの  をタッチしてメニュー項目を表示させます。



②お気に入りの一覧が表示されるので削除したい項目の  をタッチします。

③確認のメッセージが表示されるので「確認」をタッチするとお気に入りから削除されます。



4. デバイスリストへの移行

DMSS Plusから、DMSSへデバイスリストを移行する手順を記載しています。
この手順は、そのまま端末へのデバイスリストの移行する作業にもご利用いただけます。

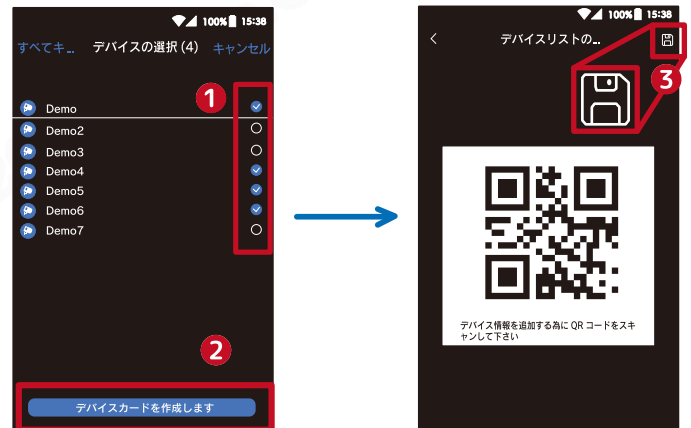
4.1. デバイスのエクスポート(DMSS Plusの登録デバイス)

- ① ホーム画面のアイコンから  タッチします。
- ② デバイスマネージャ画面右下の  タッチします。




2) デバイスリストのバックアップ

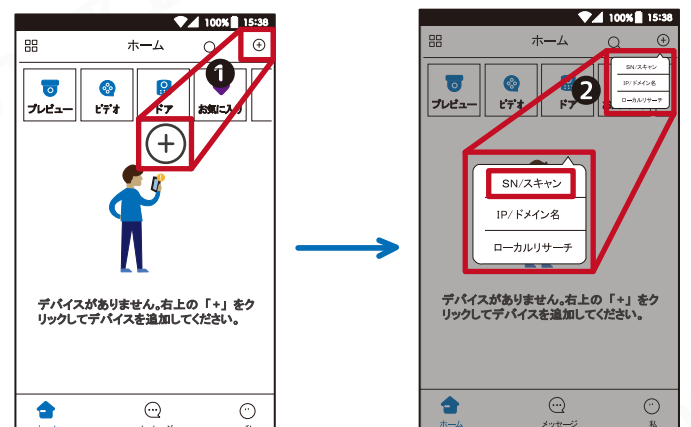
- ① 画面右側にトグルボタンが表示されるのでバックアップしたいデバイスにチェックを入れてください。
※一度に選択できるのは最大10デバイスです。
- ② デバイスの選択が終了したら「デバイスカードを作成します」をタッチしてください。
※パスワード入力確認画面が表示されますので、作成するQRコードにパスワードを設定する場合は「確認」、設定しない場合は「キャンセル」をタッチします。



- ③ QRコードが表示されるので右上にある  をタッチするとQRコードが保存されます。
- ①~③の作業は登録したデバイスリストのQRコード全てを表示させるまで実施してください。


4.2. デバイスリストのインポート（同一機器間の移行）

- ① ホーム画面右上の  タッチします。
- ② 表示されたリストから「SN/スキャン」をタッチします。



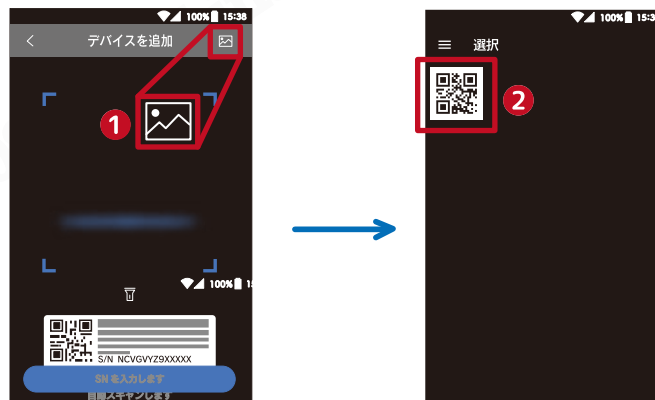
機種・バージョンによって画像が異なる場合がございます。

2) QRコードの選択

①画面右上のをタッチすると画像ファイル一覧の画面が表示されます。

②作成したQRコードをタッチします。

※QRコード作成時にパスワードの設定を行っていない場合は、QRコードを選択するとインポート終了です。3) は行わず、4) へ移行して下さい。



3) QRコードのパスワード入力

①「機器のパスワードを入力してください」のメッセージが表示されるので、そのテキストの下をタッチし、QRコード作成時に設定したパスワードを入力してください。

②パスワードの入力が終了したら「確認」をタッチしてください。



4) インポート終了

ホーム画面のデバイス一覧にバックアップしたデバイス名が追加されます。

1) ~4) の作業は登録したデバイスリストのQRコードを全てインポートするまで行ってください。



4.3.デバイスリストのインポート(別機器の移行)

1) QRコードの表示

デバイスのエクスポートにて作成したQRコードを表示させます。

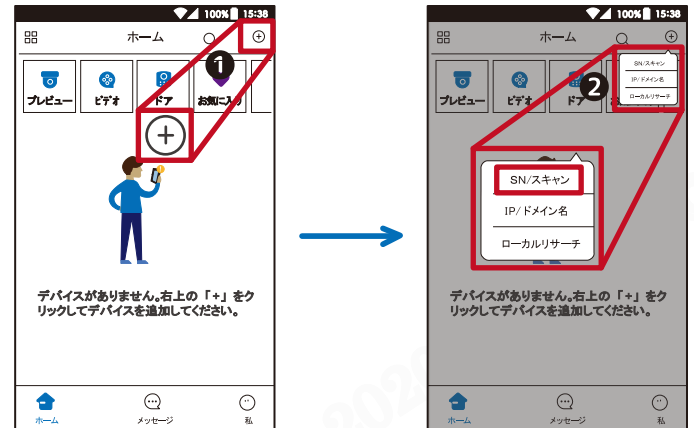
※QRコードは画面ファイルですので、ほかの機器にコピーしても使用できます。



2) インポート画面の表示

①ホーム画面右上の(+)タッチします。

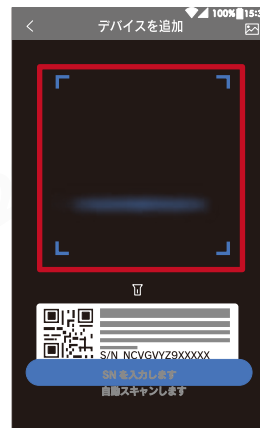
②表示されたリストから「SN/スキャン」をタッチします。



3) QRコードのインポート

表示をしているQRコードを枠の中に表示させて、QRコードをインポートします。

※QRコード作成時にパスワードの設定を行ってない場合は、QRコードを選択するとインポートは終了です。4)は行わず、5)に移行して下さい。



4) QRコードのパスワード入力

①「機器のパスワードを入力してください」のメッセージが表示されるので、そのテキストの下をタッチし、QRコード作成時に設定したパスワードを入力してください。

②パスワードの入力が終了したら「確認」をタッチしてください。



4) インポート終了

ホーム画面のデバイス一覧にバックアップしたデバイス名が追加されます。

1) ~4)の作業は登録したデバイスリストのQRコードを全てインポートするまで行ってください。



5.備考

5.1.ハードデコーディング

DMSSにはデコーディングをGPUで行う機能がありますが、この機能を有効にする場合はご使用されているiOS/Androidの機器が対応している必要があります。対応していない場合はDMSSが強制終了したり、映像が停止状態になったり、正しく動作しない場合があります。

※ホーム画面でない場合は「3.2.ホーム画面」の手順でホーム画面を表示してください。

1) 設定画面の表示

①ホーム画面下の  をタッチします。

②メニュー項目一覧から「設定」をタッチします。



2) ハードデコーディングの設定

「ハードデコーディング」の設定を確認します。

※  有効  無効



