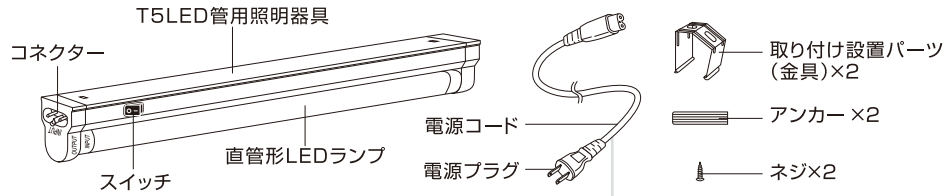


# 直管形LEDスリムライト取扱説明書

## ご使用にあたって

このたびは当社LEDスリムライトをお買い求め頂き誠にありがとうございます。本製品はご使用方法を誤ると、事故・器具の破損の原因となり、危険が生じます。お客様の安全確保のため、ご使用前に必ず本取扱説明書をお読みの上、正しくご使用ください。また、本取扱説明書は必要な時にいつでもご覧頂ける場所に大切に保管してください。

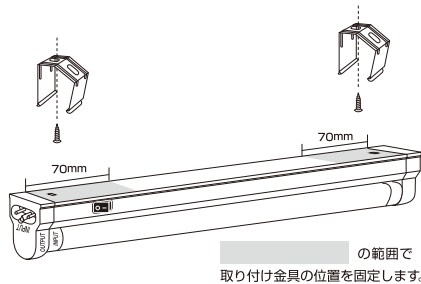
## 各部の名称



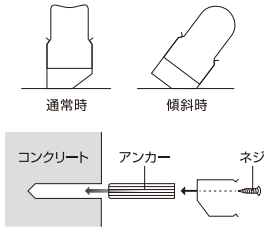
付属の電源コードはこの器具のみの使用を目的とした専用コードです。照明器具を含む他の電気機器には使用しないでください。

## 器具の設置方法

1. 取り付け設置パーツ(金具)をランプの長さに合わせて、ネジでしっかりと固定してください。
2. 本体を取り付け設置パーツ(金具)にはめ込んでください。  
 ※天井や壁面へ取り付ける際は、取り付け設置パーツ(金具)および本体が確実に固定されているかを必ずご確認ください。また、定期的に固定状態を確認してください。  
 ※振動の激しい場所や衝撃の加わる場所、不安定な場所には設置しないでください。落下の恐れがあります。

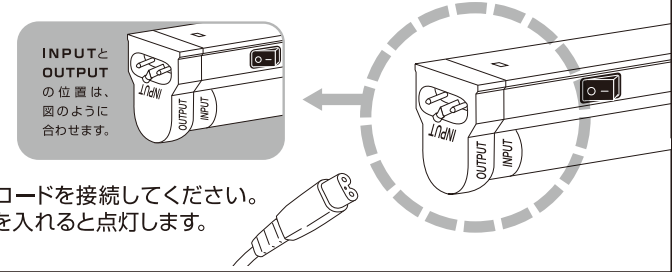


- 器具を斜めに取り付ける際は、右図のように取り付け設置パーツ(金具)の傾斜面を設置する面に合わせて取り付けください。
- コンクリートなどへ設置する場合は、コンクリートにドリルで適切な下穴を開け、付属のアンカーを下穴へ差し込んでから、取り付け設置パーツ(金具)を固定してください。



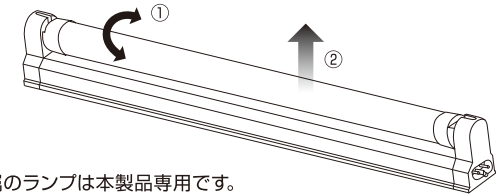
## 点灯方法

1. 器具側面のOUTPUTマークとランプのINPUTマークが合って取り付けられているか確認してください。
2. INPUTマークがある方のコネクターに電源コードを接続してください。電源プラグをコンセントに差し込み、スイッチを入ると点灯します。



## ランプ取り付け・取り外し方法

- ランプを取り外す際は、①の方向にランプを回してロックを解除してください。ランプを②の方向へ上げると引き抜くことができます。
- ランプを取り付ける際は、ランプの両端にあるピンの方向をソケット部のミゾに合わせて、本体に入れて①の方向に回すとロックがかかります。



※器具には付属のランプ以外のものは使用しないでください。また付属のランプは本製品専用です。他の照明器具などに使用しないでください。  
 ※ランプに割れやヒビがある場合は、点灯しないでください。

## 仕様

製品型番: Y07FLSS08L(電球色)	
周波数	50/60Hz
定格電圧	AC100V
定格消費電力	約8W
定格電流	約145mA
光源	直管形LEDランプ 電球色
口金	G5
設計寿命	約40,000h
色温度	約2700K
光源光束	約520lm
器具光束	約450lm
コード長	約1.5m
寸法	約(W)595×(H)41.5×(D)21.5mm
質量	約174g

製品型番: Y07FLSS08N(昼白色)	
周波数	50/60Hz
定格電圧	AC100V
定格消費電力	約8W
定格電流	約145mA
光源	直管形LEDランプ 昼白色
口金	G5
設計寿命	約40,000h
色温度	約5000K
光源光束	約650lm
器具光束	約600lm
コード長	約1.5m
寸法	約(W)595×(H)41.5×(D)21.5mm
質量	約174g

※設計寿命とは、LEDモジュールの寿命であり使用環境・使用方法により異なるため、この寿命を保証するものではありません。また、器具本体の寿命とは異なります。  
 ※LEDは明るさや色にバラツキが出ることがあります。予めご了承ください。

※商品についてのお問い合わせは