

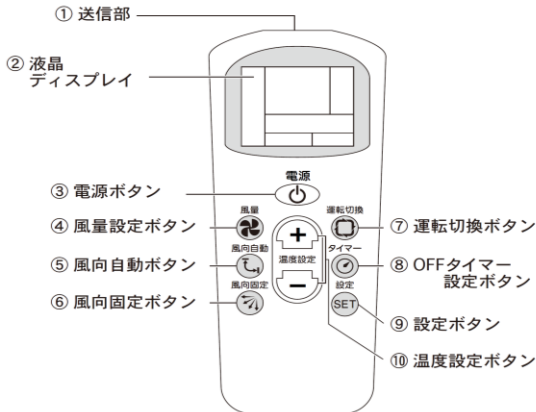
Y01RC15

取扱説明書

▲ 使用上のご注意

- 直射日光の当たる場所や高温になる場所には放置しないでください。
- ほごりの多い所や砂地のような場所では使用しないでください。
- 強い衝撃を与えたり、分解・改造などはしないでください。
- 本体のお手入れは柔らかい布で乾拭きしてください。
洗剤などのご使用は変質や故障の原因となります。
- 長期間ご使用にならないときは、液漏れなどの原因となりますので、電池を取り出して保管してください。
- 電池は⊕ ⊖の向きを合わせ、正しくセットしてください。(電池の入れ方)をご覧ください)

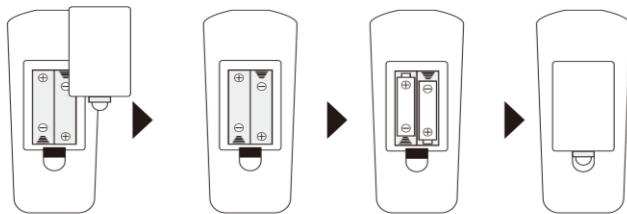
各部名称



電池の入れ方

対応電池:単4形乾電池×2本(別売)

- リモコン本体裏の電池収納部カバーを図のように取り外します。



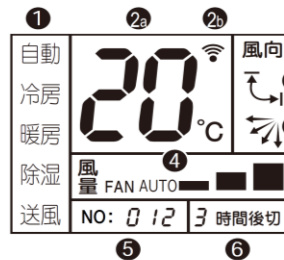
- 単4形乾電池×2本(別売)を本体の表示通りに⊕ ⊖の向きを正しい方向に入れ、電池収納部カバーを元に戻してください。

メーカーコード一覧表

メーカー名	メーカーコード
パナソニック (ナショナル)	000, 001, 002, 003, 004, 005, 006, 007, 008, 009, 010, 011, 012, 013, 014, 015, 016
シャープ	017, 018, 019, 020, 021, 022, 023, 024, 025, 026, 027, 028, 029, 030, 031, 032, 033, 034, 035, 036, 037, 038, 039
三洋電機	040, 041, 042, 043, 044, 045, 046, 047, 048, 049, 050, 051, 052, 053, 054, 055, 056, 057, 058, 059, 060, 061, 062, 063, 064
東芝	065, 066, 067, 068, 069, 070, 071, 072, 073, 074, 075, 076, 077, 078, 079, 080, 081, 082, 083
日立	084, 085, 086, 087, 088, 089, 090, 091, 092, 093, 094, 095
ダイキン	096, 097, 098, 099, 100, 101, 102, 103, 104, 105, 106, 107, 108
三菱重工 (ビーバー)	109, 110, 111, 112, 113, 114, 115, 116, 117, 118, 119, 120, 121, 122, 123, 124
三菱電機	125, 126, 127, 128, 129, 130, 131, 132, 133, 134, 135, 136, 137, 138, 139, 140, 141, 142, 143, 144, 145, 146, 147, 148, 149, 150
富士通	151, 152, 153, 154, 155, 156, 157, 158, 159, 160, 161, 162, 163, 164, 165, 166
フナイ	167
コロナ	168, 169, 170, 171, 172, 173, 174
LG	175
長府	176, 177
ノーリツ	178

※上記メーカーコード一覧表に該当する機種でも、操作できない機種や、一部機能が操作できない機種もあります。
※必ず各機器メーカーに合ったコード設定を行ってください。正しく設定しませんでしたと作動しません。

液晶画面各部説明



ご注意
ご使用のメーカーおよび、機種によっては機能が作動しない機種や、一部機能が操作ができない場合もございます。

1	設定モードの表示となります。(各部名称)表記⑦の「□」ボタンを押すと自動・冷房・暖房・除湿・送風の順に設定が変わります。
2a	設定温度を表示します。表記⑩の「+、-」ボタンを押すと18℃~30℃の範囲で温度変更ができます。
2b	送信表示となります。また、オートサーチを行っている最中は約3秒間隔で点滅します。
3a	風向自動表示となります。表記⑤の「↻」ボタンを押すと作動します。
3b	風向固定表示となります。表記⑥の「↻」ボタンを押すと作動します。
4	風量表示となります。表記④の「風」ボタンを押すとAUTO・■(弱)・■(中)・■(強)の順に設定が変わります。
5	メーカーコード表示となります。設定方法は右ページの(メーカーコードによる入力設定の場合)をご覧ください。
6	OFFタイマー設定表示となります。表記⑧の「○」ボタンで設定します。(1時間~最長8時間まで設定可能)

メーカーコードによる入力設定の場合

- 1.左図の(各部名称)表記⑨の設定ボタンの「SET」ボタンを2秒押すとメーカーコードNo.表示画面が点滅します。
- 2.「SET」ボタンを押したまま表記⑩の温度設定ボタンの「+、-」ボタンでメーカーコードNo.を設定してください。
- 3.「SET」ボタンを放すと入力設定完了となります。

※入力設定の際はエアコン電源をOFFにし、本製品をエアコンに向けた状態で行ってください。
※メーカーコードは下記記載の(メーカーコード一覧表)をご覧ください。
※液晶表示内容は左ページ記載の(液晶画面各部説明)をご覧ください。

例:日立製エアコンをメーカーコード入力設定する場合

下記記載の(メーカーコード一覧表)の日立に記載されているコード「084」~「095」の中の「084」を入力する場合、まず表記⑨の設定ボタンの「SET」ボタンを2秒押し、メーカーコード表示画面が点滅したら、設定ボタンの「SET」ボタンを押したまま温度調節ボタンの「+、-」ボタンでメーカーコードを「084」に設定してください。「084」になったら設定ボタンの「SET」ボタンを放すと入力設定完了となります。もし、「084」で入力設定ができない場合は、他の「085」~「095」で再入力してください。

各ボタン機能操作対応一覧

番号/各部表示名称	各機能内容
②液晶ディスプレイ	各設定表示
③電源ボタン	エアコン電源/オートサーチ入力設定
④風量設定ボタン	風量設定
⑤風向自動ボタン	風向自動設定
⑥風向固定ボタン	風向固定設定
⑦運転切換ボタン	各モード設定
⑧OFFタイマー設定ボタン	OFFタイマー設定
⑨設定ボタン	メーカーコード入力設定/オートサーチ入力設定
⑩温度設定ボタン	温度設定/メーカーコード入力設定

※表記⑦の運転切換ボタンで「自動・除湿」に設定した場合、表記⑩の温度設定ボタンで操作できる温度は設定されている温度の±1℃~2℃の範囲です。(メーカーおよび機種により設定されている温度は異なります)

オートサーチによる入力設定の場合

- 1.左図の(各部名称)表記⑨の設定ボタンの「SET」ボタンと表記③の電源ボタンの「□」ボタンを同時に押したままにし、5秒後に2つのボタンを放します。
- 2.その際、送信表示の「📶」が約3秒間隔で点滅し、自動的に対応するコード検索が始まります。
- 3.対応するコードが検出されると自動的に設定され、電源がOFFになり、入力設定完了となります。

※メーカーコードは下記記載の(メーカーコード一覧表)をご覧ください。
※液晶表示内容は左ページ記載の(液晶画面各部説明)をご覧ください。

故障かな?とお考えになる前に

■本製品が正しく動作しない場合は下記の各項目をご確認ください。

本製品でお手持ちの機器が操作できない

- 電池が正しく入っているか確認してください。(電池の入れ方)をご覧ください)
 - ※電池の入換え・交換の際に20秒以上かかってしまった場合はメーカーコード設定がリセット(解除)されてしまいます。その際は電池が正しく入っている状態でもう一度最初からメーカーコード入力設定を行ってください。
 - ※電池の交換時期サインとして本製品の動作距離が短くなったり、設定の際に反応しづらくなる場合があります。その際は電池の交換を行ってください。
- ご使用の機器から本製品の送信距離が離れ過ぎていないか確認してください。
 - ※本製品の送信動作距離は約8m以内です。(主な仕様)をご覧ください)
 - ※ご使用の機器のリモコン受光部と本製品送信部との間に、障害物がないか確認してください。
- ご使用の機器が赤外線方式のリモコン対応か確認してください。
 - ※ご使用の機器に初めからリモコンが付属されていない場合は、本製品では操作できないことがあります。

対応メーカー一覧表

対応メーカー	対応年数
パナソニック(ナショナル)	88年以降
シャープ	97年以降
三洋電機	96年以降
東芝	94年以降
日立	94年以降
ダイキン	96年以降
三菱重工(ビーバー)	94年以降
三菱電機	93年以降
富士通	94年以降
フナイ	98年以降
コロナ	99年以降
LG	02年以降
長府	全年代
ノーリツ	全年代

メーカーコードを入力しても操作できない

●正しいメーカーコードを入力設定したか確認してください。

- ※同じメーカー内でも複数のメーカーコードがある場合は、他のメーカーコードを再入力してください。(メーカーコード一覧表)をご覧ください)

以上の項目を確認して頂いても正しく動作しない場合は、お買い上げ店、または弊社商品お問い合わせセンターにお問い合わせください。

主な仕様

- 動作距離 : 約8m(使用機種により異なります)
- 電源 : DC3V
- 使用電池 : 単4形乾電池×2本(別売)
- 電池持続期間 : 約6ヶ月(使用頻度により異なります)※1
- 最大外形寸法 : 幅 約60mm × 高さ 約145mm × 厚さ 約27mm
- 質量 : 約76g(電池含まず)

- ※1電池持続期間(電池寿命)はあくまでも目安です。使用頻度・時間により異なりますのであらかじめご了承ください。
- ※商品の仕様および外観などは商品改良のため、予告なしに変更させて頂くことがありますのでご了承ください。

- ※本製品は2013年6月までに発売された機種を基に開発しております。それ以降に発売された機種は操作できない場合があります。
- ※上記対応メーカー一覧表に該当する機種でも、操作できない機種や、一部機能が操作できない機種もあります。
- ※各対応製造年数は目安です。
- ※商品の仕様および外観などは商品改良のため、予告なしに変更させて頂くことがありますのでご了承ください。
- ※万一、当社の製造上の原因による品質不良が発生した場合は新しい製品とお取り替え致します。それ以外の責任は負い兼ねます。
- ※本製品は安全に配慮して設計されていますが誤った使い方をすると、思わぬ事故に繋がりますので、必ず正しい使用方法でご使用ください。