

ICL505BK ICL510BK
ICL505WH ICL510WH

K manual

保存用

取扱い上のご注意

[安全のためご使用前に必ずお読みください]

YAZAWA
株式会社 ヤザワコーポレーション
商品お問い合わせセンター
TEL 03 - 5812 - 1051
http://www.yazawa.co.jp

このたびは当社製品をお買い求めいただき誠にありがとうございます。本製品をご使用方法を誤ると事故、器具の破損の原因となり、危険が生じます。お客様の安全確保のため、ご使用前には必ず本書をお読みの上、正しくご使用ください。

■本書は必要なときにいつでもご覧いただける場所に保管してください。

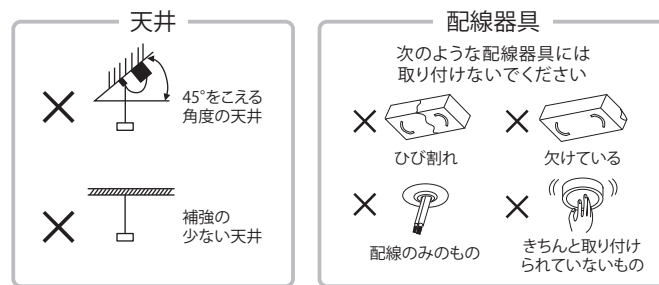
安全上のご注意

取扱表示のご説明

⚠ 人が死亡または、重傷を負う可能性が想定される内容を示します。 ⚠ 人が傷害を負う危険および物的損害の発生が想定される内容を示します。 ⓧ 禁止事項 ⓧ 分解禁止 ⓧ めれ手禁止 ⓧ 水ぬれ禁止 ⚠ 火災のおそれあり

設置場所について

- 器具の取り付けは、取り付ける天井の強度を確認し、重量に耐えられる場所に取り付けてください。(落下し、感電、火災の原因になります。)
- 傾斜している天井に取り付ける際は、必ずコードハンガー(別売)を使用してください。(火災、けがの原因になります。)
※45度を越える傾斜した場所には取り付けしないでください。
- 安全のため、取り付け後ゆるみやガタツキがないか確認をしてください。(落下し、破損、けがの原因になります。)
- 右図のような不安定な取り付けは絶対にしないでください。(落下し、破損、けがの原因になります。)
- 本製品の取り付けの照明器具の取扱説明書もよくお読みの上で使用ください。



ご使用上の注意

- ⚠ 器具に布や紙など燃えやすいものを被せたり、燃えやすいものを近くに置いたりしないでください。(火災の原因になります。)
- ⓧ 器具の分解、改造、部品の変更はしないでください。(感電、漏電、事故の原因になります。)
- ⚠ 本製品は防水仕様ではありません。水のかかる場所、湿気の多い場所での使用はしないでください。(感電、故障の原因になります。)
- ⓧ 濡れた手で引掛シーリングキャップの取り付けを行わないでください。(感電の原因になります。)
- ⓧ 器具の隙間に金属物などを差し込まないでください。(火災、感電の原因になります。)
- ⚠ コードを器具本体などに巻きつけたりしないでください。(火災、感電、コードの絶縁不良の原因になります。)
- ⓧ 本製品は屋内専用です。屋外では使用しないでください。(絶縁不良、感電の原因になります。)
- ⓧ 本製品は周囲温度約5℃~35℃以外では使用しないでください。(故障の原因になります。)
- ⚠ まくら元、ベッドでの使用はしないでください。(火災の原因になります。)
- ⚠ 器具の定格電圧(100V)以外の電圧で使用しないでください。(ランプの短寿命および火災、器具の過熱などの原因になります。)
- ⓧ 乳幼児、小さなお子様やペットなどが触れる可能性のある場所には設置しないでください。(感電やけがの原因になります。)
- ⓧ 振動の激しい場所では使用しないでください。(落下の原因になります。)
- ⚠ 器具の側に温度の高くなるストーブや、発熱体を設置しないでください。(火災、変形、故障の原因になります。)
- ⓧ 高温多湿な場所や、直射日光が当たる場所に置かないでください。(本製品の変色、変形、故障の原因になります。)

下記の場合は速やかに使用を中止し、お買い上げの販売店、または弊社商品お問い合わせセンターにご相談ください。

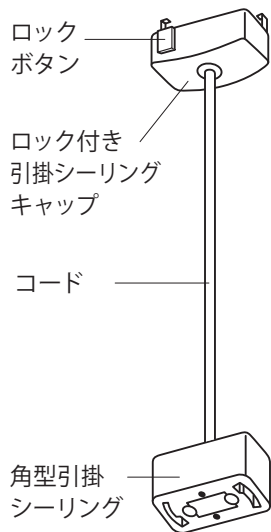
- 器具から煙、異臭が発生した
- コードが傷んできた(芯線の露出、断線など)

お手入れについて

- 明るく安全にご使用いただくために、定期的な清掃と点検をしてください。
- お手入れの際には、電源を切り本製品に取り付けている照明器具が完全に冷えてから行ってください。
- 器具の汚れは柔らかい布でふき取ってください。汚れが落ちにくい場合は中性洗剤を柔らかい布に含ませてよく絞ってから軽くふき取ってください。
- シンナーやベンジンなど揮発性の薬品やカビ取り剤、殺虫剤などのスプレー、クレンザーなどは使用しないでください。付いたときは、すぐにふき取ってください。
- 器具本体を丸ごと水洗いなどされると、感電、故障、サビの発生などの原因になりますので行わないでください。

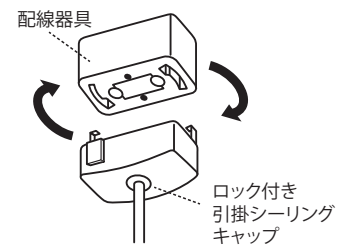
ご使用方法

各部の名称

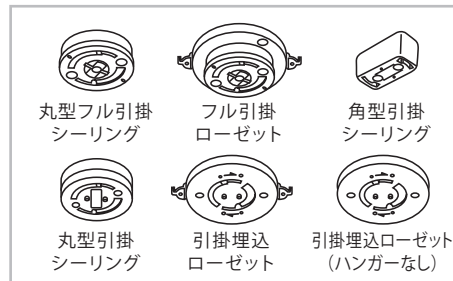


取り付け方法

- 【1】 図のようにロック付き引掛シーリングキャップを『カチッ』と音がするまで回し、配線器具に取り付けてください。取り外す場合はロックボタンを押しながら『カチッ』と音がするまで逆に回し、取り外してください。
- 【2】 【1】と同様に角型引掛シーリングに照明器具を取り付けてください。



取り付けできる配線器具



※上記の配線器具が無い場合は工事が必要となります。

仕様

■本体仕様

型番	①ICL505 ②ICL510
定格消費電力	600Wまで
定格電圧	AC 100V
定格電流	6Aまで
定格周波数	50Hz/60Hz
コード長	①約0.5m ②約1.0m
本体質量	①約120g ②約140g

※商品の仕様および外観などは商品改良のため、予告なく変更することがありますので、ご了承ください。※万一、当社製造上の原因による品質不良が発生した場合は、新しい商品とお取り換え致します。それ以外の責任は負い兼ねます。