

取扱い上のご注意

〔安全のため使用前に必ずお読みください〕

保存用

YAZAWA

株式会社 ヤザワコーポレーション
商品お問い合わせセンター
TEL 03 - 5812 - 1051
http://www.yazawa.co.jp

このたびは当社シーリングライトをお買い求めいただき誠にありがとうございます。本製品はご使用方法を誤ると事故、器具の破損の原因となり、危険が生じます。お客様の安全確保のため、使用前には必ず本書をお読みの上、正しくご使用ください。■本書は必要ときにいつでもご覧いただける場所に保管してください。

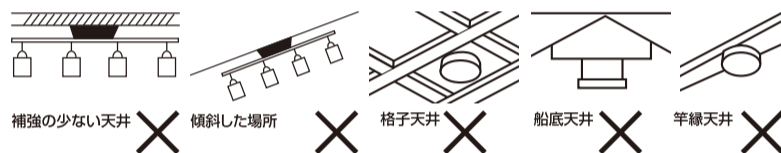
安全上のご注意

■取扱表示のご説明

人が死亡または、重傷を負う可能性が想定される内容を示します。	禁止事項	しなければならない行為を明記してあります。指示通りに行ってください。	火災のおそれあり
人が傷害を負う危険および物的損害の発生が想定される内容を示します。	触ってはいけない	分解禁止	めれ手禁止
		水ぬれ禁止	

■設置場所について

- 傾斜のない安定している場所を選んで設置してください。(火災、感電、落下によるけがの原因になります。)
- 器具の取り付けは、取り付ける天井の強度を確認し、重量に耐えられる場所に取り付けてください。(落下によるけがの原因になります。)
- 安全のため、取り付け後ゆるみやがたつきがないか確認をしてください。(落下によるけがの原因になります。)
- 右図のような不安定な場所には取り付けしないでください。(落下によるけがの原因になります。)



次のような配線器具には取り付けしないでください。(火災、感電、落下によるけがの原因になります。)



■ご使用上の注意

	器具に布や紙など燃えやすいものを被せたり、燃えやすいものを近くに置いたりしないでください。(火災の原因になります。)	器具およびランプを取り付け面、壁面に接触したまま使用しないでください。(火災の原因になります。)
	器具の分解、改造、部品の変更、器具やランプへの着色などしないでください。(感電、漏電、事故の原因になります。)	器具の定格電圧以外の電圧で使用しないでください。(ランプの短寿命および火災、器具の過熱などの原因になります。)
	本製品は防水仕様ではありません。水のかかる場所、湿気の多い場所での使用はしないでください。(感電、故障の原因になります。)	乳幼児、小さなお子様やペットなどが触れる可能性のある場所には設置しないでください。(感電やけがの原因になります。)
	器具およびランプの取り付けやお手入れの際には必ず電源を切り、濡れた手では行わないでください。(感電の原因になります。)	振動の激しい場所では使用しないでください。(落下の原因になります。)
	器具の隙間に金属物などを差し込まないでください。(火災、感電の原因になります。)	ランプに割れやヒビがある場合は、絶対に点灯しないでください。(感電やけがの原因になります。)
	ランプから放たれる光を見続けると目を痛めるおそれがあります。直射しないようにご注意ください。(目を痛め、けがの原因になります。)	長時間使用しないときや停電時は壁スイッチの電源を切ってください。(故障の原因になります。)
	器具と被照射面との距離は30cm以上離してご使用ください。(火災、被照射物の変色、変形の原因になります。)	本製品は周囲温度約5℃～35℃以外では使用しないでください。(故障の原因になります。)
	点灯中および消灯直後のランプや器具は高温になっていますので触らないでください。(やけどの原因になります。)	本製品は屋内専用です。屋外では使用しないでください。(絶縁不良、感電の原因になります。)
	ご使用環境により、ラジオやテレビなどの各種音響／映像機器に雑音が入る場合があります。その場合、本製品と各種機器を離してご使用ください。	器具の側に温度の高くなるストーブや、発熱体を設置しないでください。(火災、変形、故障の原因になります。)
	照明器具には寿命があります。外観に異常がなくとも内部の劣化は進行しています。定期的に点検、交換してください。(点検せずに長時間使い続けるとまれに火災、感電、落下などに至る場合があります。)	高温多湿な場所や、直射日光が当たる場所に置かないでください。(本製品の変色、変形、故障の原因になります。)

下記の場合は速やかに使用を中止し、お買い上げの販売店、または弊社商品お問い合わせセンターにご相談ください。

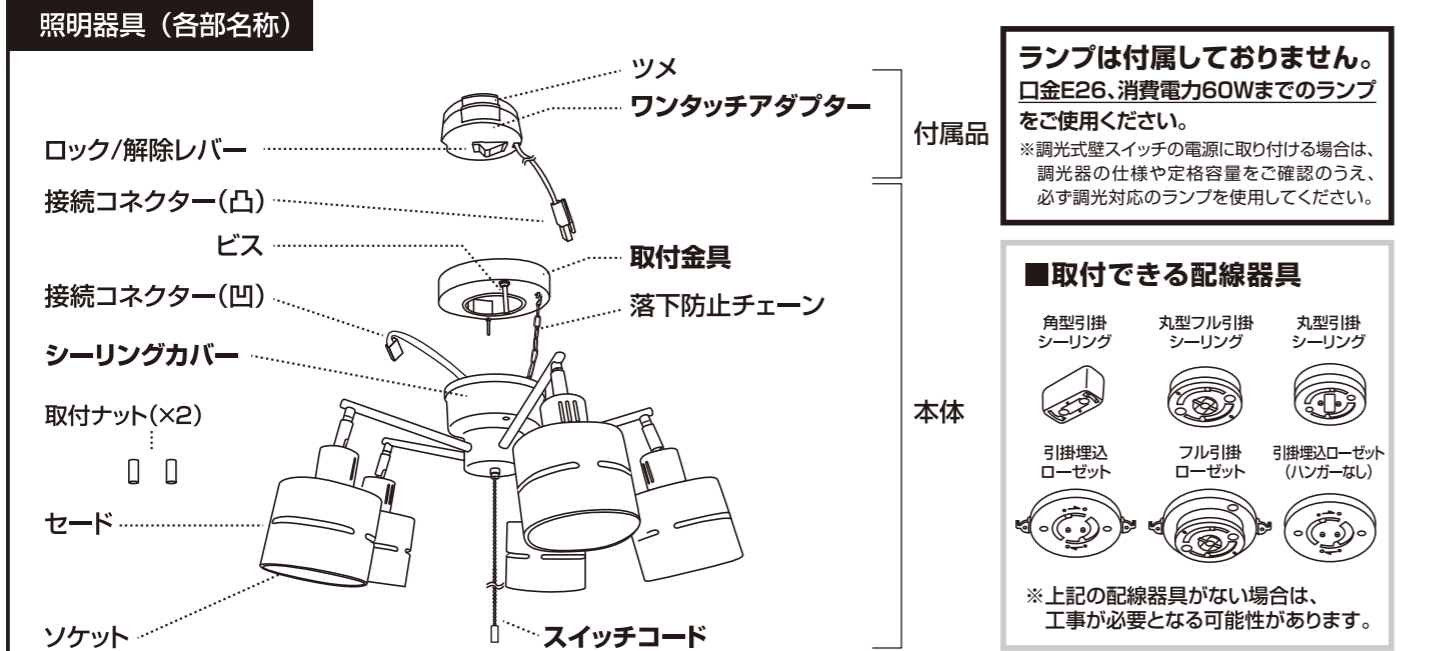
- 器具から煙、異臭が発生した

■お手入れについて

- 明るく安全にご使用していただくために、定期的な清掃と点検をしてください。
- お手入れの際には、電源を切り、ランプおよび器具が完全に冷えてから行ってください。
- 器具の汚れは柔らかい布でふき取ってください。汚れが落ちにくい場合は中性洗剤を柔らかい布に含ませてよく絞ってから軽くふき取ってください。
- シンナーやベンジンなど揮発性の薬品やカビ取り剤、殺虫剤などのスプレー、クレンザーなどは使用しないでください。付いたときは、すぐにふき取ってください。
- 器具本体を丸ごと水洗いなどされると、感電、故障、サビの発生などの原因になりますので行わないでください。

安全のため、取り付け・取り外しの際には電源を切ってから行ってください。

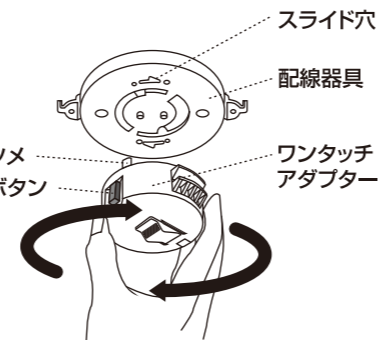
ご使用方法



取付方法 **警告** 取り付けが不完全な場合、落下の原因になります。

※取り付け、取り外しの際は必ず壁スイッチの電源を切り、濡れた手で触らないでください。(感電の原因になります。)

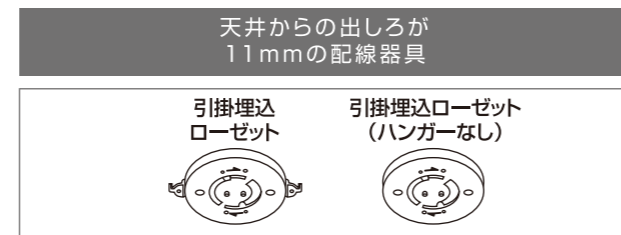
1 取り付け前に壁スイッチを「OFF」にし、天井の配線器具にワンタッチアダプターを取り付けてください。
①位置を合わせます。
ワンタッチアダプターのツメ(2カ所)を配線器具のスライド穴に入れてください。
②カチッと音がするまでワンタッチアダプターを時計回りに回して取り付けます。
確認 ボタンを押さずに逆時計回りに回して外れないことを確認してください。



2 ワンタッチアダプターに取付金具を取り付けてください。
ワンタッチアダプターに取付金具の穴を合わせ、押し上げます。
※配線器具により取付金具の固定位置が異なります。下図を参考に押し上げてください。その際、取付金具が天井に接するように取り付けてください。



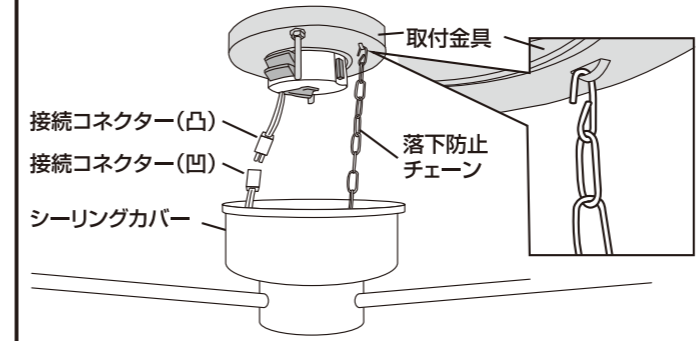
カチッ、カチッと**2度**音がするまで押し上げ、ワンタッチアダプターのレバーをロックの方にカチッと音がするまで押します。



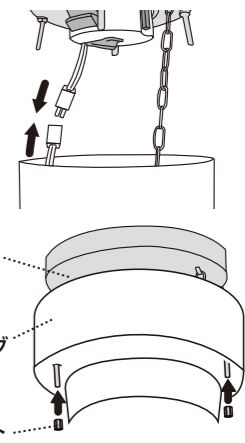
カチッと**1度**音がするまで押し上げ、ワンタッチアダプターのレバーをロックの方にカチッと音がするまで押します。



3 シーリングカバーの内側にある落下防止チェーンを取付金具に引っ掛けてください。



4 ワンタッチアダプターから出る接続コネクタ(凸)を、器具から出ている接続コネクタ(凹)に接続してください。



5 シーリングカバーの穴に取付金具の2本のビスを通し、取付ナットで固定してください。

7 壁スイッチの電源を「ON」にした後、スイッチコードを下に引き、照明器具を点灯してください。

6 ソケット正面に向かってランプ(別売)を時計回りに回し、本体に取り付けてください。
※取り外す際は、逆時計回りに回し取り外してください。

照明器具を取り外す

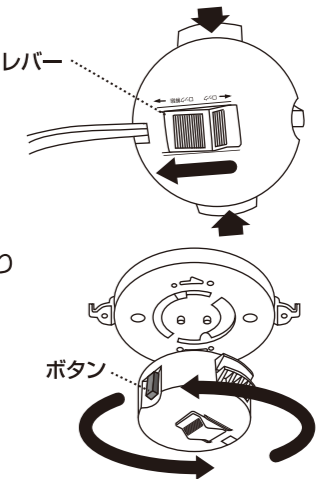
※器具を取り外す際は、先にランプを取り外してから行ってください。

1 照明器具が落ちないように支えながら取付ナット(2カ所)を全て外します。

3 取付金具が落ちないように支え、ワンタッチアダプターのレバーをロック解除の方に押し、金具を外します。

2 シーリングカバーをゆっくりと下げて接続コネクタと落下防止チェーンを外し、シーリングカバーを取り外します。

4 ボタンを押しながら、逆時計回りに回しワンタッチアダプターを外します。



ご使用上に関するお知らせ

- 壁スイッチの電源が「OFF」の状態では本体のスイッチコードの操作ができません。「ON」になっているか確認してください。
- ワンタッチアダプターと、本体の接続コネクタがつながっているか確認してください。

点灯方式(三段階点灯)

- スイッチコードを引くたびに、点灯状態が下記のように切り替わります。

全灯 → 3灯 → 2灯 → 消灯

仕様

製品型番	CEX60X02
口金	E26
灯数	5灯
適用光源の定格消費電力	1灯あたり60Wまで
定格電圧	AC100V
定格周波数	50Hz/60Hz

スイッチ	引きひも式
本体寸法	約φ600×H270mm
本体質量	約2200g
スイッチコード長	約80cm
付属品	ワンタッチアダプター

- 使用環境によりラジオやテレビなどの各種音響/映像機器に雑音が入る場合があります。その場合は、本製品と各種機器を離してご使用ください。
- 商品の仕様および外観などは商品改良のため、予告なく変更することがありますのでご了承ください。
- 万一、当社の製造上の原因による品質不良が発生した場合は新しい製品とお取り替え致します。それ以外の責任は負いません。