

取扱い上のご注意

【安全のためご使用前に必ずお読みください】

保存用











YAZAWA

株式会社 ヤザワコーポレーション
商品お問い合わせセンター
TEL 03-5812-1051
http://www.yazawa.co.jp

このたびは当社製品をお買い求めいただき誠にありがとうございます。本製品はご使用方法を誤ると事故、器具の破損の原因となり、危険が生じます。お客様の安全確保のため、ご使用前には必ず本書をお読みの上、正しくご使用ください。
■本書は必要ときにいつでもご覧いただける場所に保管してください。

安全上のご注意

■取扱表示のご説明

- | | | | | |
|---|--|--|--|---|
|  人が死亡または、重傷を負う可能性が想定される内容を示します。 |  禁止事項 |  しなければならない行為を明記してあります。指示通りに行ってください。 |  火災のおそれあり |  ぬれ手禁止 |
|  人が傷害を負う危険および物的損害の発生が想定される内容を示します。 |  触ってはいけない |  分解禁止 |  電源プラグを抜く |  水ぬれ禁止 |

■設置場所について



- 水平で安定している場所を選び設置してください。(火災、けがの原因になります。)
- 可燃物の近くや水・湿気の多いところでは使用しないでください。(事故の原因になります。)
- セード部分を被照体、壁、床などから離してご使用ください。(火災の原因になります。)
- 振動の激しい場所では使用しないでください。(落下の原因になります。)



■ご使用上の注意

	ランプは器具に表示されているものをご使用ください。(火災の原因になります。)	電源コードやプラグを傷つけたり、加工したり、熱器具に近づけたり、無理に曲げたり、ねじったり、引っ張ったり、重い物をのせたり、束ねたりしないでください。(傷んだまま使用すると、火災、感電、漏電の原因になります。)
	器具に布や紙など燃えやすいものを被せたり、燃えやすいものを近くに置いたりしないでください。(火災の原因になります。)	電源プラグは根元まで差し込んでください。また電源プラグにほこりなどがたまっていないか確認し、電源プラグを定期的に抜き、乾いた布で拭いてください。(湿気などで絶縁不良となり火災のおそれがあります。)
	器具の分解、改造、部品の変更、器具やランプへの着色などしないでください。(感電、漏電、事故の原因になります。)	コンセントの定格を越える使い方をしないでください。(火災、感電の原因になります。)
	水のかかる場所、湿気の多い場所での使用はしないでください。また、水など液体をかけないでください。(感電、故障の原因になります。)	濡れた手では電源プラグの抜き差しを行わないでください。(感電の原因になります。)
	器具の隙間に金属物などを差し込まないでください。(火災、感電の原因になります。)	電源プラグの抜き差しは、必ずプラグ本体を持って静かに行ってください。(電源コードを引っ張るとコードを傷め火災、感電の原因になります。)
	乳幼児、小さなお子様やペットなどが触れる可能性のある場所には設置しないでください。(感電やけがの原因になります。)	器具の定格電圧以外の電圧で使用しないでください。(ランプの短寿命および火災、器具の過熱などの原因になります。)
	まくら元、ベッドでの使用はしないでください。(火災の原因になります。)	
ランプに割れやヒビがある場合は、絶対に点灯しないでください。(感電やけがの原因になります。)		
	お手入れの際は、電源プラグを抜いてください。(感電の原因になります。)	本製品は周囲温度約5℃～35℃以外では使用しないでください。(故障の原因になります。)
	ランプから放たれる光を見続けると目を痛めるおそれがあります。直視しないようにご注意ください。(目を痛め、けがの原因になります。)	器具の側に温度の高くなるストーブや、発熱体を設置しないでください。(火災、変形、故障の原因になります。)
	電源コードを器具本体などに巻きつけたりしないでください。(火災、感電、コードの絶縁不良の原因になります。)	器具の移動や設置時に指をはさまないようにしてください。(けがの原因になります。)
	器具と被照射面との距離は30cm以上離してご使用ください。(火災、被照射物の変色、変形の原因になります。)	高温多湿な場所や、直射日光が当たる場所に置かないでください。(本製品の変色、変形、故障の原因になります。)
	点灯中および消灯直後の器具やランプは、高温になっていますので触らないでください。(やけどの原因になります。)	器具の移動時や器具を使用しないときは、必ず電源プラグを抜いてください。(火災、火傷、故障の原因になります。)
	本製品は屋内専用です。屋外では使用しないでください。(絶縁不良、感電の原因になります。)	調光器やリモコン式点灯器などと併用しないでください。(故障、発熱などの原因になります。)

■下記の場合は速やかに使用を中止し、お買い上げの販売店、または弊社商品お問い合わせセンターにご相談ください。



- 器具から煙、異臭が発生した
- 電源コードが傷んできた(芯線の露出、断線など)

■お手入れについて

- | | |
|--|--|
| 明るく安全にご使用いただくために、定期的な清掃と点検をしてください。 | シンナーやベンジンなど揮発性の薬品やカビ取り剤、殺虫剤などのスプレー、クレンザーなどは使用しないでください。 |
| お手入れの際には、電源を切り、光源および器具が完全に冷えてから行ってください。 | 器具本体を水洗いなどされると、感電、故障、サビの発生などの原因になりますので行わないでください。 |
| 器具の汚れは柔らかい布でふき取ってください。汚れが落ちにくい場合は中性洗剤を柔らかい布に含ませて、よく絞ってから軽くふき取ってください。 | |

※説明の図は製品と一部異なる場合があります。

安全のため、取り付け・取り外しの際には電源を切ってから行ってください。

各部の名称

⚠ 各部のゆるみやガタつきがないか確認してからお使いください。

電球は付属しておりません。

口金E17、消費電力60Wまでの電球をご使用ください。

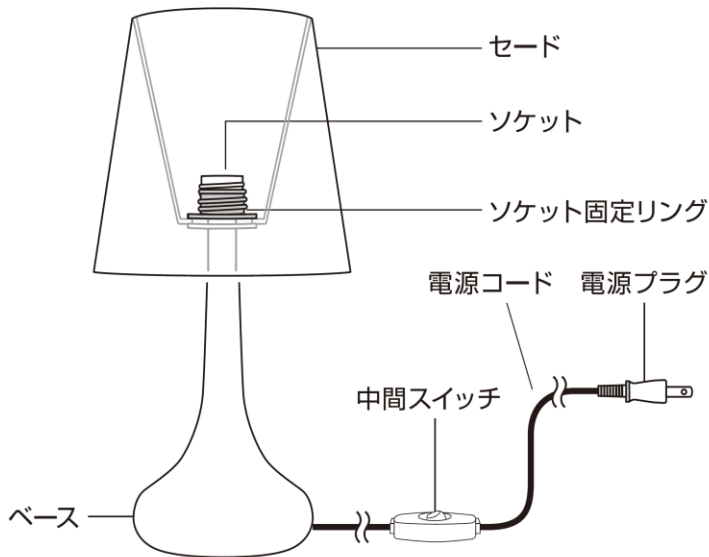
100V
φ70mm
以下



使用可能電球

- ・LED電球
- ・電球型蛍光灯
- ・白熱電球

※電球の大きさ、形状により取り付けられない場合があります。



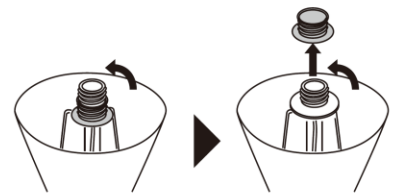
セード取り付け方法



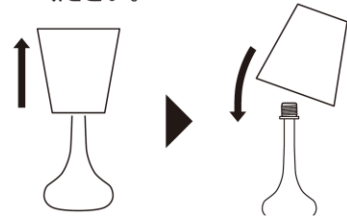
※本製品は左図の状態
で梱包されており、
セードの取り付けが
必要となります。

以下の手順でセード
を取り付けてご使用
ください。

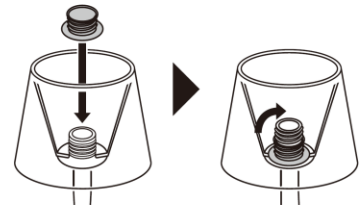
【1】ソケットにあるソケット固定リングを左に回し、外してください。



【2】セードを上へあげて一旦取り外し、セードの上下を逆さまにしてからソケット部にはめ込んでください。



【3】ソケット固定リングを図の向きでソケットに合わせ、右に回してソケットとセードをしっかりと固定します。



点灯方法



注意

- ・点灯中および消灯直後の電球、器具は高温のため、絶対に触れないでください。(やけどの原因になります。)
- ・器具および電球の取り付けや取り外しの際は必ず電源を切り、器具および電球が完全に冷めた状態で行ってください。(火災、やけど、感電のおそれがあります。)
- ・電球は指定のものをご使用ください。(指定の電球は本製品に表示されており、指定外の電球を使用されると、火災、器具の変形・変色の原因となります。)

- 【1】電球を右に回し、セード内部のソケットに取り付けてください。また、電球交換時には逆に回し、取り外してください。
- 【2】電源プラグを差し込み、中間スイッチをONで点灯、OFFで消灯します。

仕様

型番	SDXF01	定格周波数	50Hz/60Hz
口金	E17	本体寸法	約φ160×H340mm
灯数	1灯	本体質量	約730g
適用光源の定格消費電力	60Wまで	コード長	約1.5m
定格電圧	AC 100V		

※数値は当社測定値(一部除く)になります。

※使用環境により、ラジオやテレビなどの各種音響/映像機器に雑音が入る場合があります。その場合は、本製品と各種機器を離してご使用ください。

※同一品番でも製造ロットにより、本体色味が若干異なる場合がございます。

※商品の仕様および外観などは商品改良のため、予告なく変更することがありますのでご了承ください。

※万一、当社の製造上の原因による品質不良が発生した場合は新しい製品とお取り替え致します。それ以外の責任は負い兼ねます。